

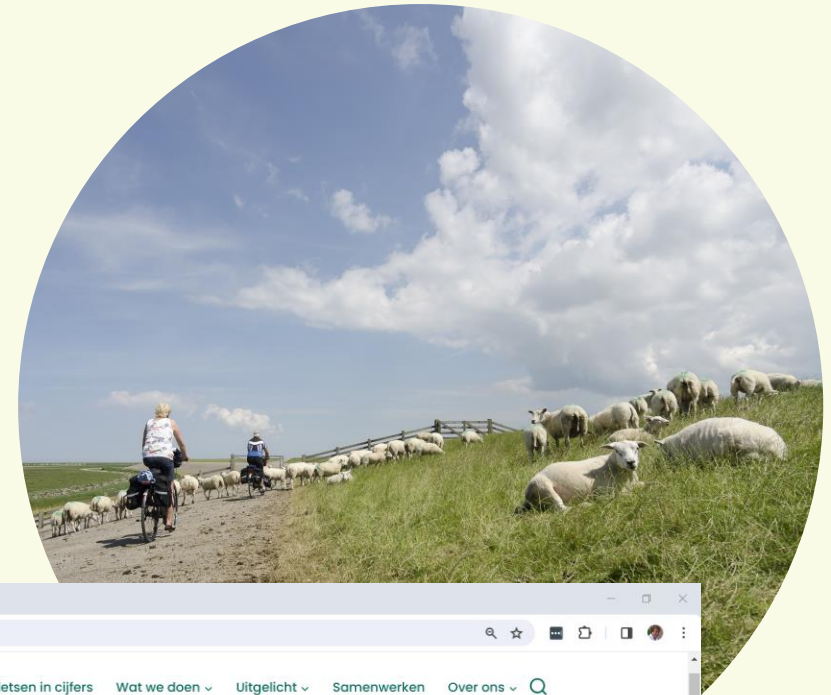
Kenniscafé Landelijke kennisrapportage Recreatief fietsen 2023

Welkom!



Kennis over recreatief fietsen

- Er is veel kennis over recreatief fietsen
 - *bij ons in huis of bij onze relaties*
- We verzamelen, bundelen en delen:
 - Kennispublicaties
 - Kennissessies
 - Kennisbank fietsplatform.nl
- Zo nodig verrijken we kennis
- De Afdeling Onderzoek
Monica Wagenaar



fietsplatform
samen voor fietsplezier

Actueel Fietsen in cijfers Wat we doen Uitgelicht Samenwerken Over ons

Home » Fietsen in cijfers

FIETSEN IN CIJFERS

Cijfers over recreatief fietsen overzichtelijk bij elkaar

Wat wil de fietser? Wij weten het. We verzamelen, bundelen en delen cijfers rondom het recreatieve fietsen in Nederland. Zo nodig laten we zelf onderzoek doen. We hebben de belangrijkste gegevens per rubriek op een rijtje gezet.

Recreatief fietsen Fietsvakanties Profiel fietser Fietsenpark

11:44
27-3-2024

Doel kennisrapportage

- Belangrijkste gegevens over recreatief fietsen bijeenbrengen
- Mogelijkheden tot benchmark provincies
- Input leveren voor recreatief fietsbeleid
- Input leveren voor productontwikkeling
- Kennis over recreatief fietsen vergroten

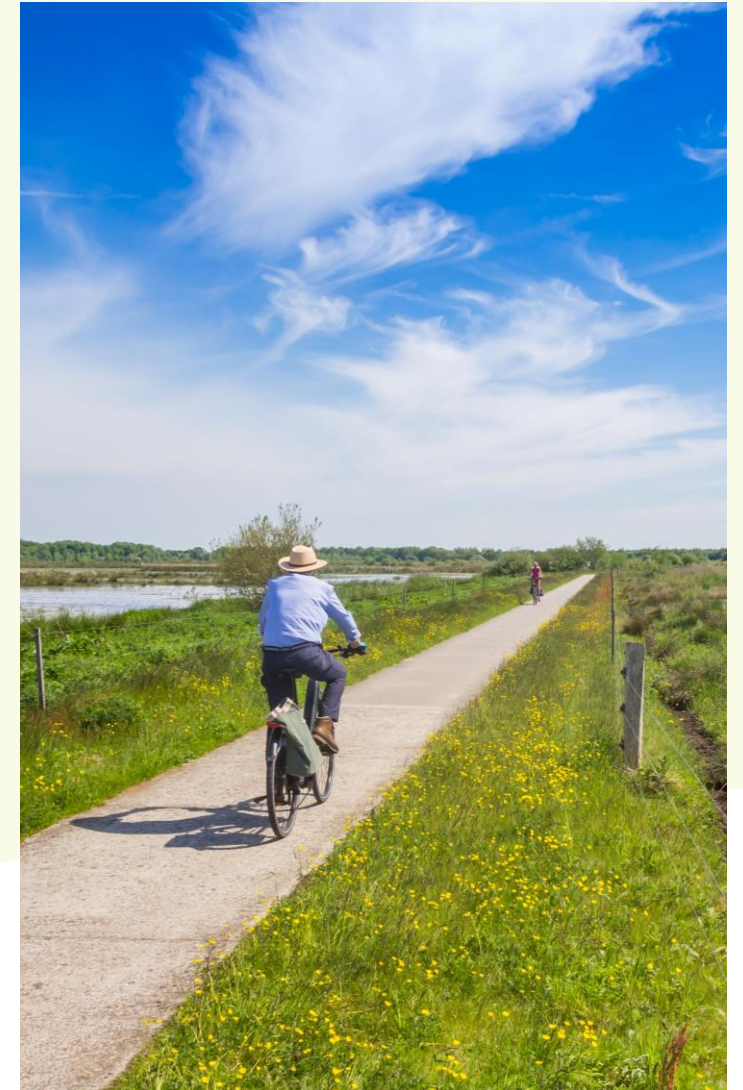


Bronnen recreatief fietsen

Er is veel onderzoek gedaan en data beschikbaar over (recreatief) fietsen, fietsers, vrijetijdsgedrag, doelgroepen, etc.

Enkele uitdagingen:

- Elk onderzoek heeft een ander doel
- Definities/afbakeningen verschillen soms
- Vraagstelling kan grote invloed hebben op uitkomsten
- Representatief voor bevolking NL of specifieke doelgroep
- Data niet altijd beschikbaar op het gewenste niveau



Belangrijke bronnen

- Kien onderzoek i.o.v. van Fietsplatform (2021/22)
- Verdiepend onderzoek LF-gebruikers (2021/22)
- Recreatief Fietsen in Nederland Blauw Research i.o.v. ANWB (2021)
- Onderzoek Inkomend Toerisme (2021/22)
- Onderzoek Inkomend Dagtoerisme (2021/22)



Onderzoek fietsvakanties 2021

Kien onderzoek i.o.v. van Fietsplatform

- Online – via een panel
- Representatief voor NL bevolking 16+

Totaal respondenten n = 5097

Fietsvakanties n = 1043 (standplaats of trektocht)

Verdiepend onderzoek LF-gebruikers

- Online – via fietsgerelateerde (social) mediakanalen
- Niet representatief – bewust deze specifieke groep getarget

Totaal respondenten n = 671

Gecombineerd met uitkomsten Onderzoek Fietsvakanties 2021



Onderzoek fietsknooppuntroutes 2022

Kien onderzoek i.o.v. Fietsplatform

Twee onderdelen:

1. Online – via een panel

Representatief voor NL bevolking 16+

Totaal respondenten n = 4215

Knooppuntgebruikers n = 1606

2. Online – via nieuwsbrieven en social media

Totaal respondenten n = 737



Recreatief Fietsen in Nederland 2021

Blauw Research i.o.v. ANWB

Online – via kanalen ANWB, Fietsersbond, NTFU en Fietsplatform

Totaal respondenten n = 9.156

Recreatief fietsen in Nederland

Hoe beoordelen recreatieve fietsers de fietsmogelijkheden in Nederland en welke verbeterpunten zien zij om de ideale recreatieve fietstocht in Nederland mogelijk te maken?

okt
'21

blauw

Onderzoek Inkomend Toerisme en Onderzoek Inkomend Dagtoerisme 2021/2022

Projectleiding NBTC

Twee onderzoeken:

1. Onderzoek Inkomend Toerisme (OIT)
Meerdaagse verblijven van buitenlanders 18+ in NL (belangrijkste herkomstlanden)
Totaal respondenten n = 10.641

2. Onderzoek Inkomend Dagbezoek (OID)
Duitsland n = 6.367
België n = 3.145



Enkele andere bronnen

- NBTC-NIPO – Continu Vrijetijdsonderzoek (CVTO) (voor het laatst in 2018)
- NBTC-NIPO – Continu Vakantieonderzoek (voor het laatst in 2020)
- CBS – Mobiliteit Nederlandse Bevolking (2022)
- CBS – Vakantieonderzoek (2022)
- Platform WOW – Belevingsonderzoek fietsen (2023)

Verschijnt binnenkort:

- NBTC – Nieuwe Vrijetijdsonderzoek (NVTO)



Kennisdata

Een volledig en actueel overzicht is de vinden in de uitgave Kennisdata Recreatief Fietsen (laatste update: maart 2024)

www.fietsplatform.nl

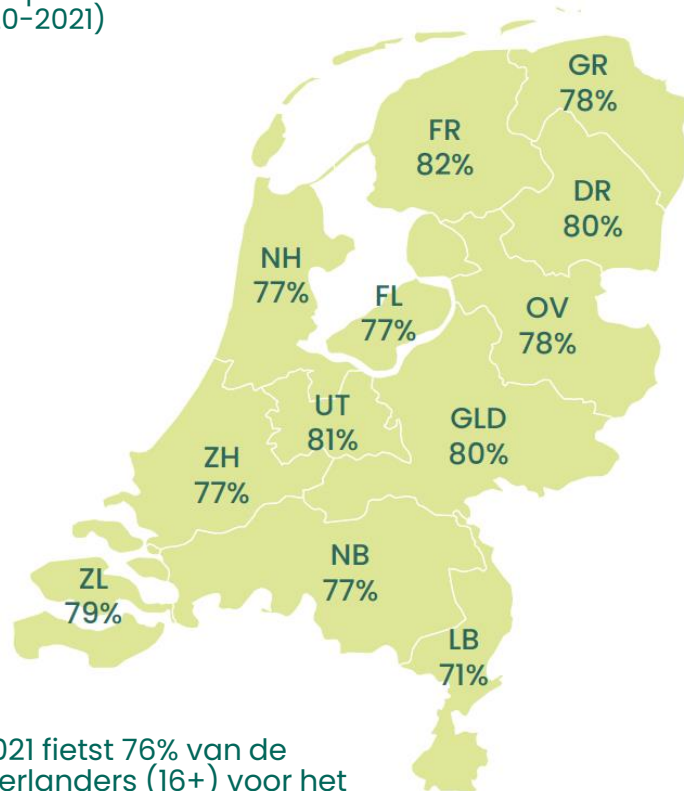


Kennisrapportage Recreatief fietsen 2023



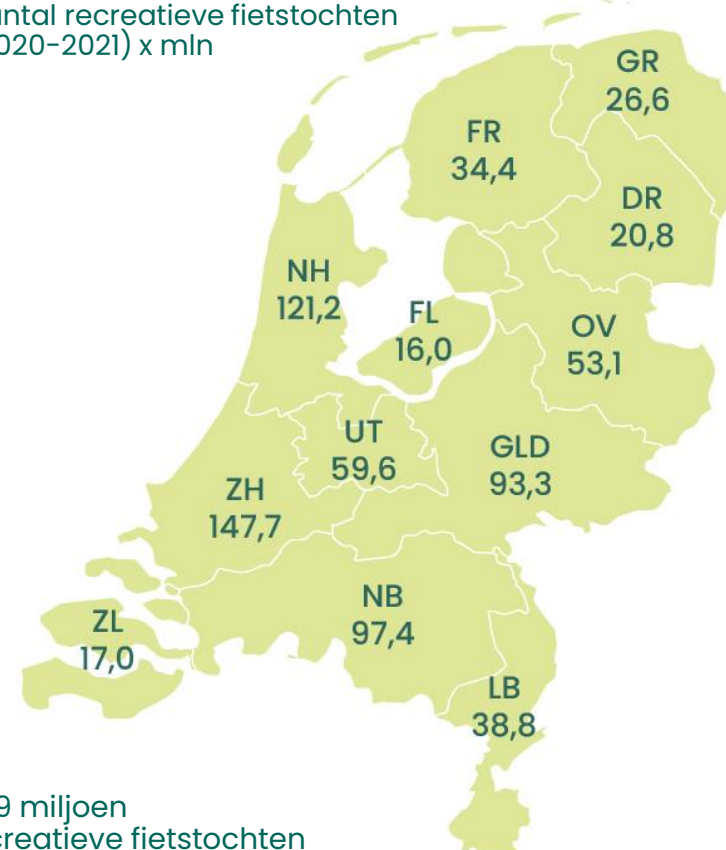
Participatie en frequentie

Participatie recreatief fietsen
(2020-2021)



In 2021 fietst 76% van de Nederlanders (16+) voor het plezier = ruim 11 mln personen

Aantal recreatieve fietstochten
(2020-2021) x mln



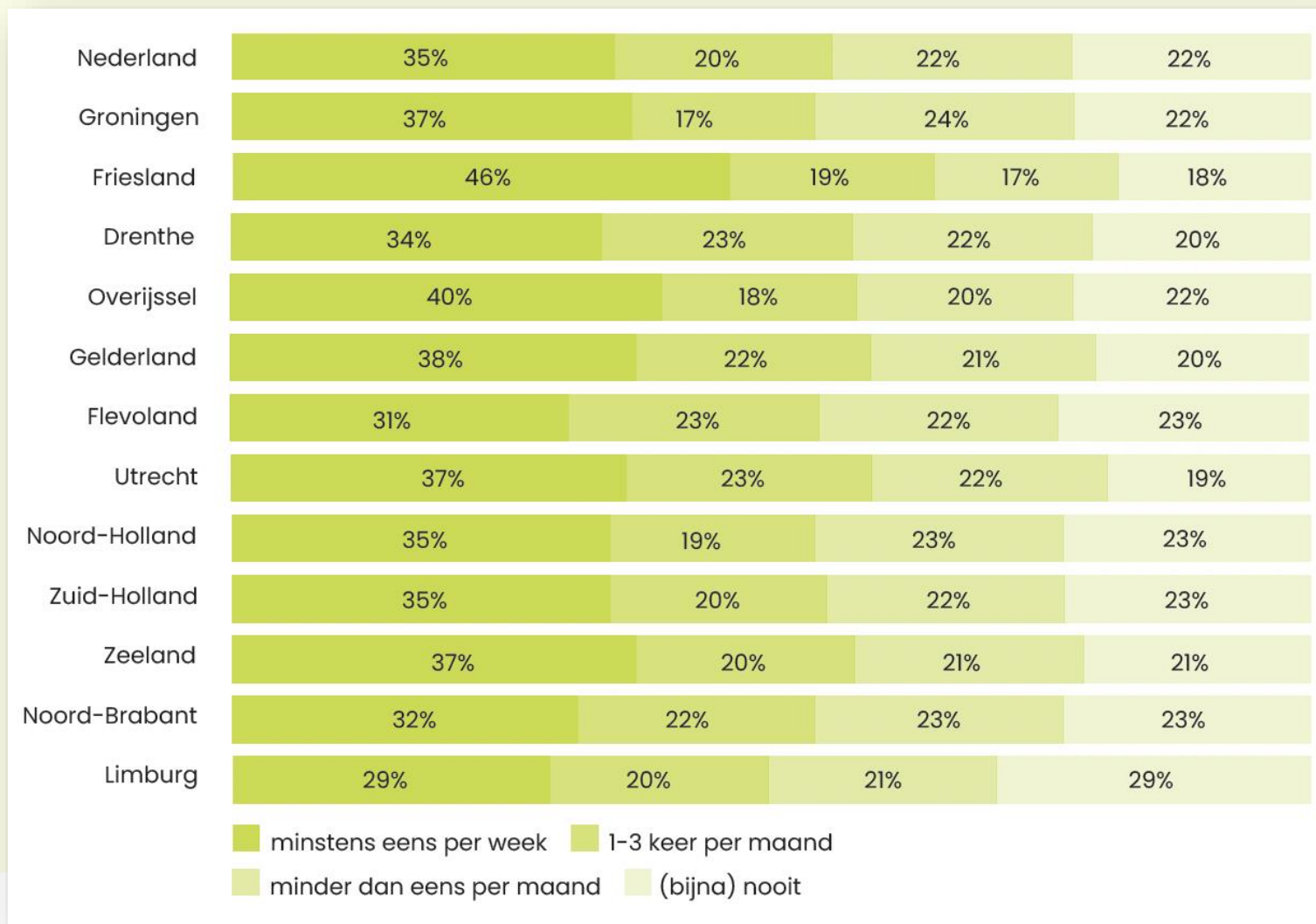
699 miljoen recreatieve fietstochten

Participatie en frequentie

Frequentie recreatief fietsen (2020-2021)

Nederland

- 35% > 1x per week
- 20% 1-3 keer per maand
- 22% < 1x keer per maand
- 22% (bijna) nooit



Fietsvakanties in Nederland

78% van de Nederlanders (16+) fietst in 2020 of 2021 voor het plezier

Van de recreatieve fietsers:

- fietste 65% tijdens de vakantie in NL
- ging 21% op fietsstandplaatsvakantie
- maakte 8,5% een fietstrektocht



Fietsstandplaatsvakantie:

vakantie waarbij men meerdere fietstochten onderneemt vanaf een vast vakantieadres.



Fietstrektocht:

vakantie waarbij men fietst van overnachtingsadres naar overnachtingsadres en dus op verschillende plekken overnacht.

Fietsvakanties door Nederlanders in NL

Fietsvakanties van Nederlanders in Nederland – totaal:

- 30 miljoen nachten
- 942 miljoen euro bestedingen

Fietsstandplaatsvakanties in Nederland



23 miljoen
overnachtingen



5,4 miljoen
fietsstandplaats-
vakanties

677 miljoen
bestedingen in
euro's

Fietstrektochten in Nederland



7 miljoen
overnachtingen



1,9 miljoen
fietstrektochten

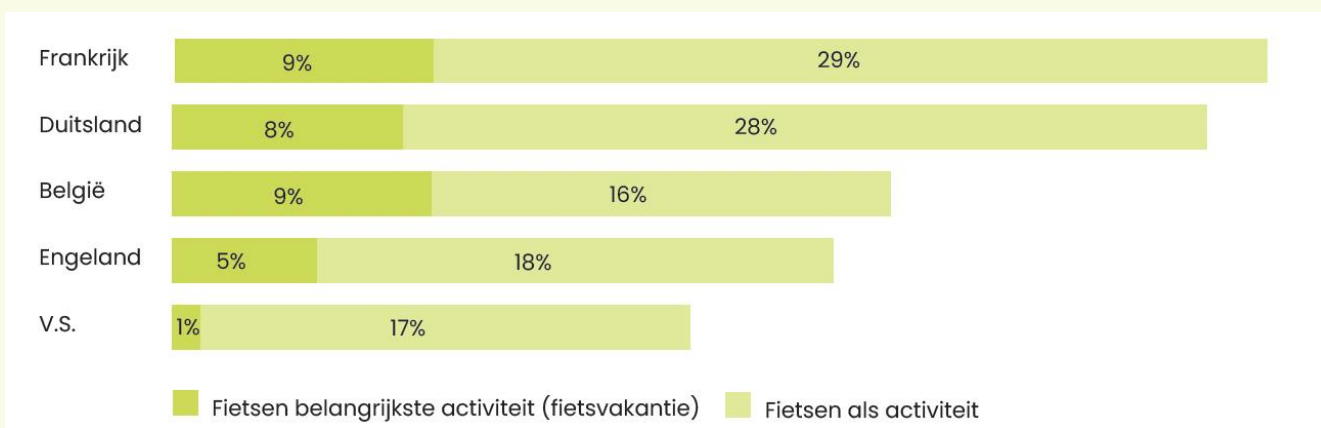
265 miljoen
bestedingen in
euro's

Fietsvakanties buitenlanders in Nederland

Herkomstland fietsvakanties Nederland (2021-2022)

	Aantal fietsvakanties (x 1000)	Aandeel op totaal fietsvakanties buitenlanders
Duitsland	470	55%
België	183	22%
Frankrijk	67	8%
Engeland	53	6%
VS	43	5%

Fietsen tijdens de vakantie in Nederland (2021-2022)



- Duitsland belangrijkste herkomstland fietsvakanties (470.000 fietsvakanties) in absolute zin. België staat met 183.000 fietsvakanties op twee.
- Fietsenvakanties vergelijkbaar populair in Frankrijk, Duitsland, België. Bijna 1 op de 10 vakanties is een fietsvakantie.

Profiel recreatieve fietser

Leeftijd recreatieve fietser en Nederlander in 2021

	Recreatieve fietser	Nederlander
16-40 jaar	35%	36%
40-50 jaar	17%	16%
50-60 jaar	18%	18%
60-plus	30%	30%

Leeftijd binnenlandse fietsvakantiegangers in 2021 – naar type fietsvakantie

	Fietsstandplaatsvakantieganger	Trektochtfietser
16-40 jaar	32%	52%
40-50 jaar	12%	14%
50-60 jaar	18%	17%
60-plus	37%	18%

Recreatieve fietser lijkt behoorlijk op de gemiddelde Nederlander. Qua leeftijd, maar ook qua gezinssituatie.

Duidelijke verschillen tussen de fietsstandplaatsvakantieganger en de trektochtfietser.

Gezinssituatie binnenlandse fietsvakantiegangers in 2021 – naar type fietsvakantie



Fietsstandplaatsvakantieganger

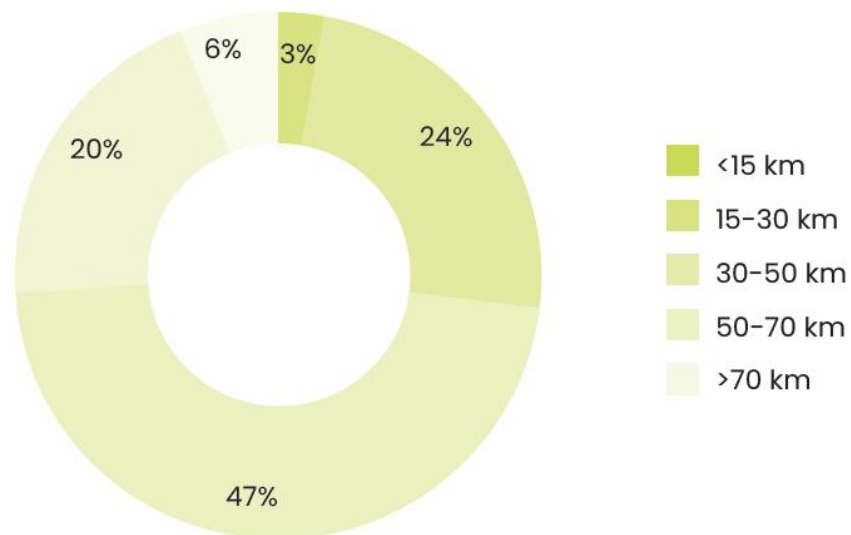


Trektochtfietser

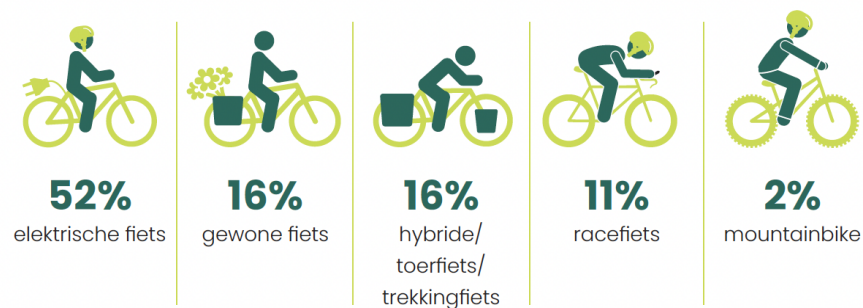


Afstand

Aantal kilometers (gemiddelde) recreatieve fietstocht in Nederland in 2021



Gebruikte fietsen voor recreatieve fietstochten in Nederland in 2021



Bijna de helft van de recreatieve fietst tussen de 30-40 km tijdens een recreatieve fietstocht.

- E-bikers fietsen relatief vaak 30-50 km.
- 'Gewone' fietsers relatief vaak 15-30 km.
- Racefietsers vaak > 50 km.

Trends



Nederland kent steeds meer recreatieve fietsers.
Ook de verkoop van fietsen is enorm.

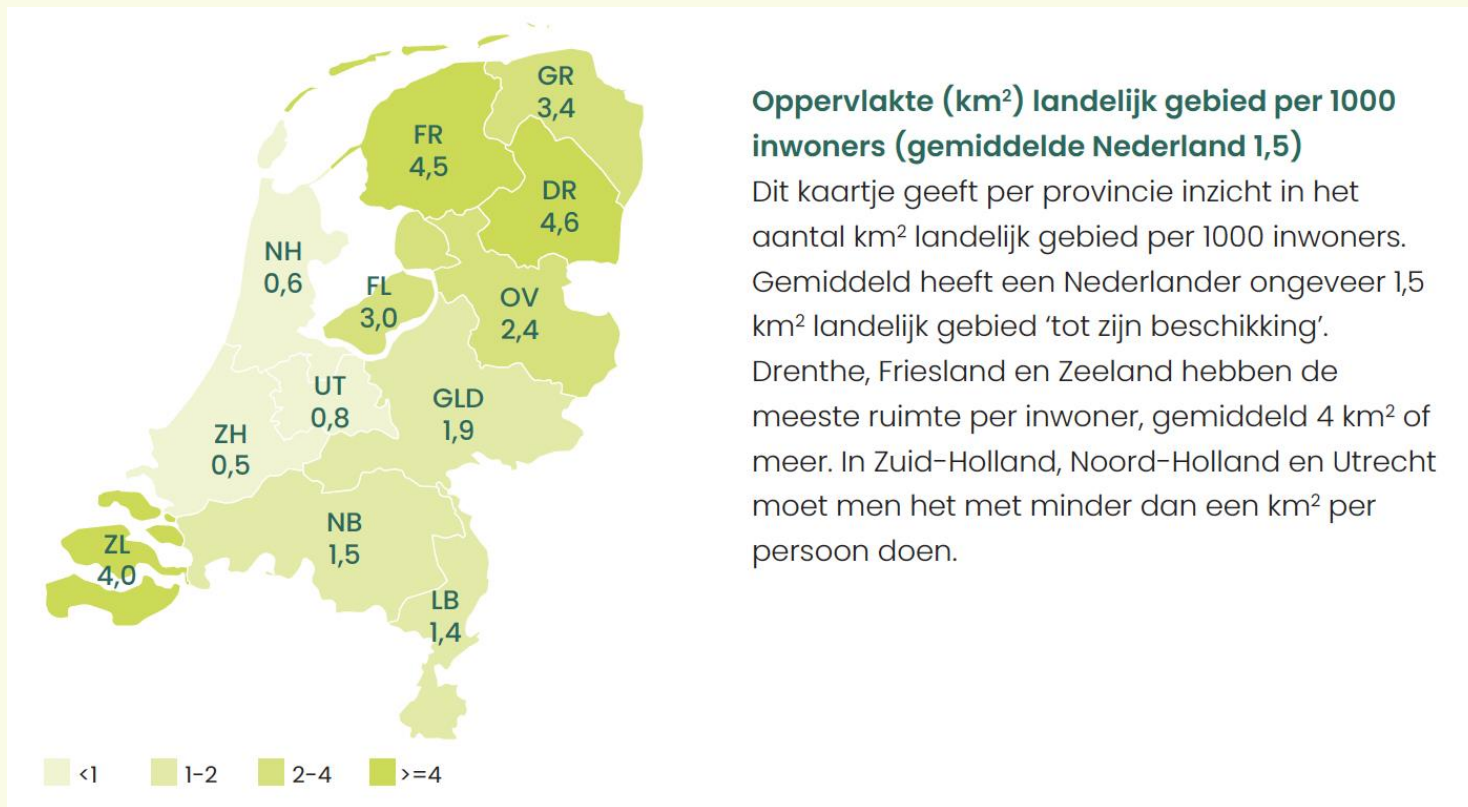
Er worden 30% meer dagtochten gemaakt ten opzichte van 2019.

We halen hogere snelheden. Snelheidsverschillen worden groter.
E-bikes nemen de overhand.

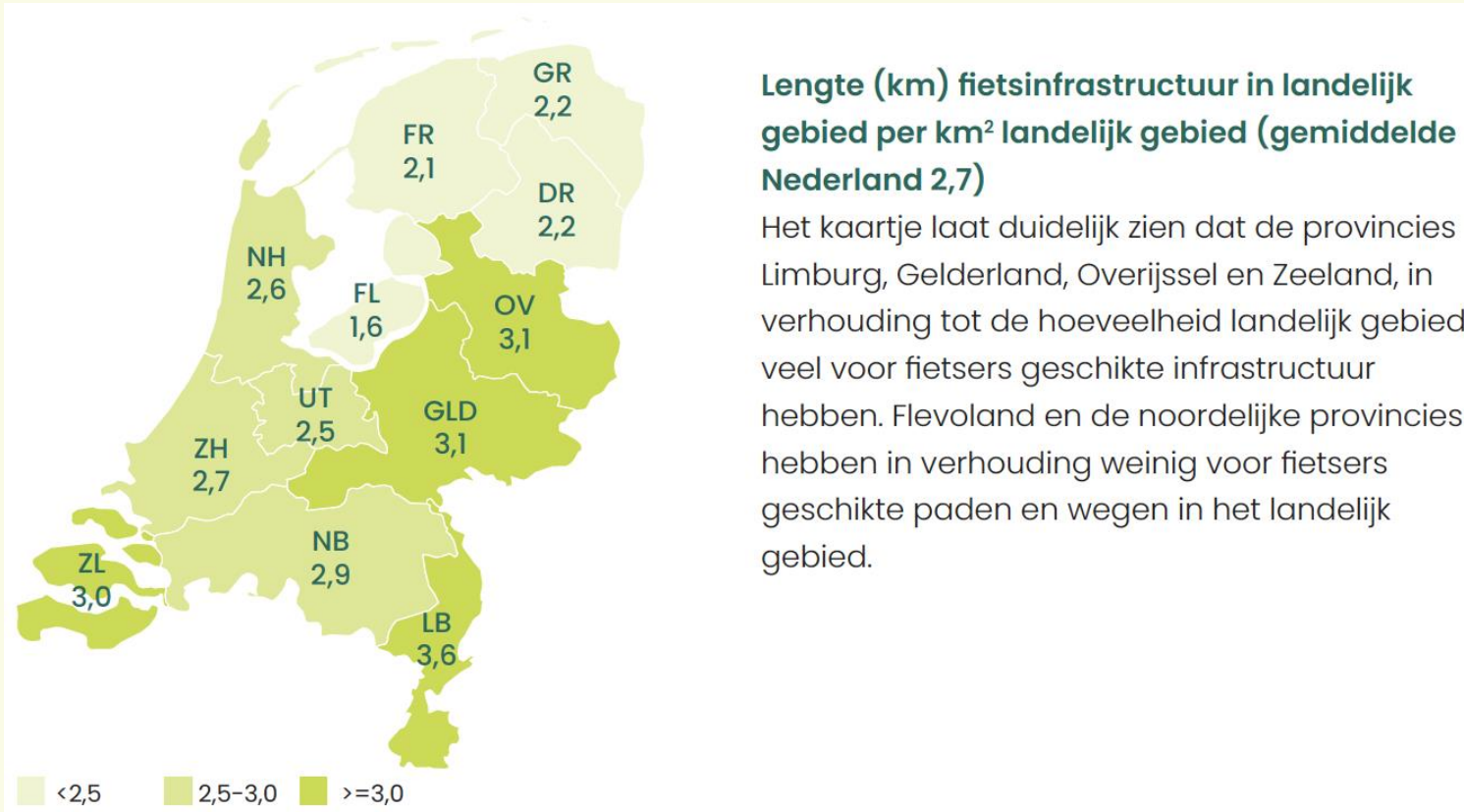
Van jong tot steeds ouder, mede dankzij de komst van de e-bike.

Onze actieradius wordt steeds groter, de komst van de e-bike
maakt dit mede mogelijk.

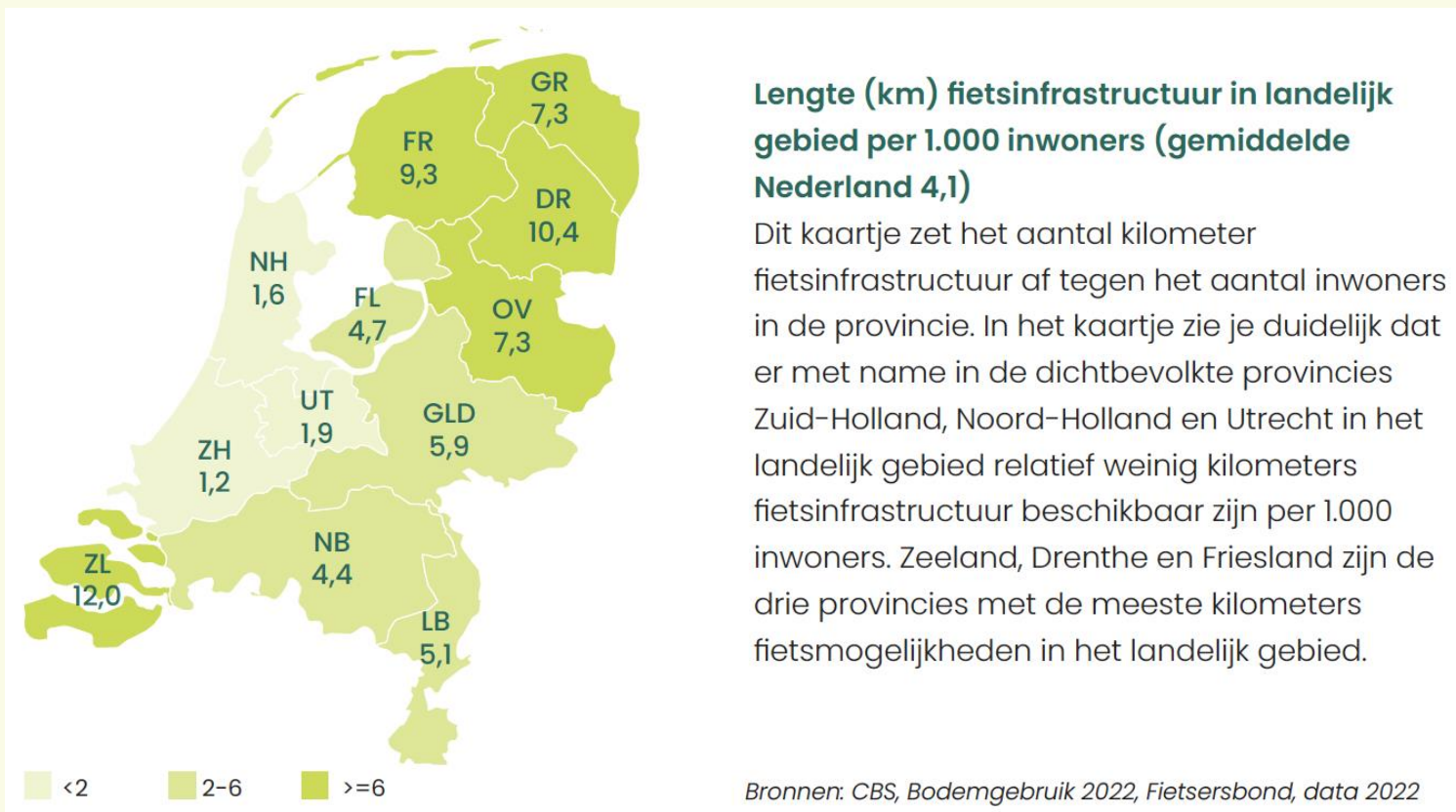
Recreatieve fietsmogelijkheden



Recreatieve fietsmogelijkheden

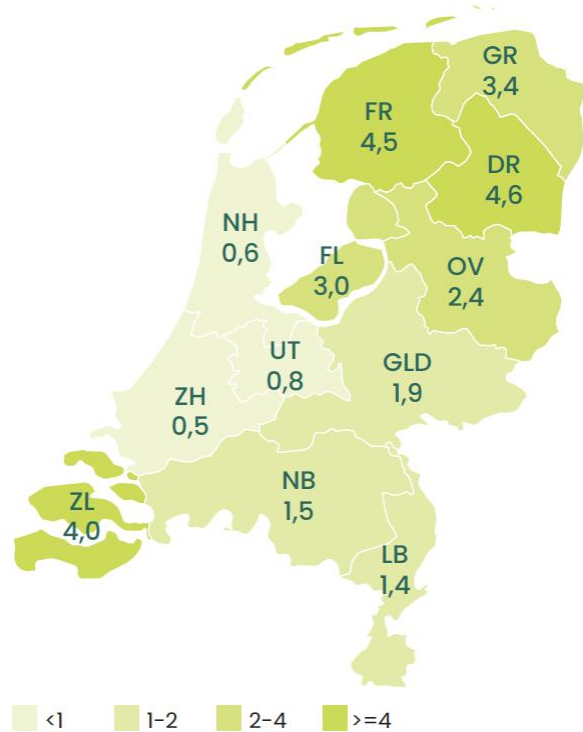


Recreatieve fietsmogelijkheden

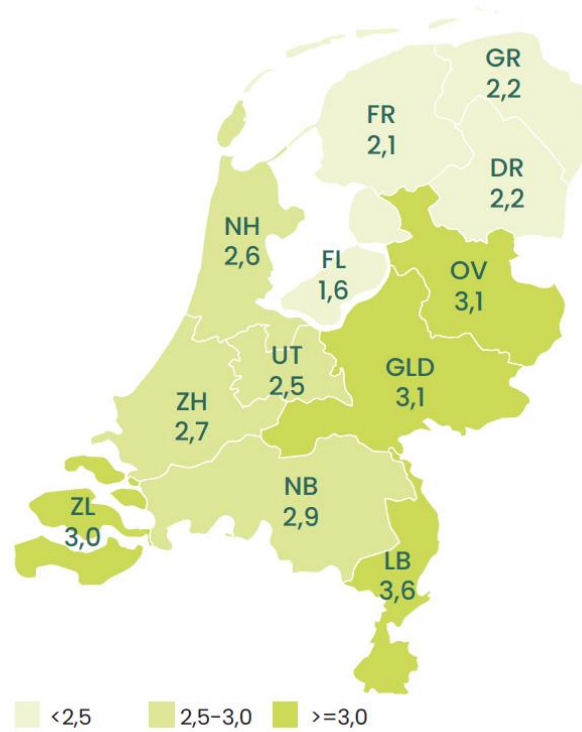


Recreatieve fietsmogelijkheden

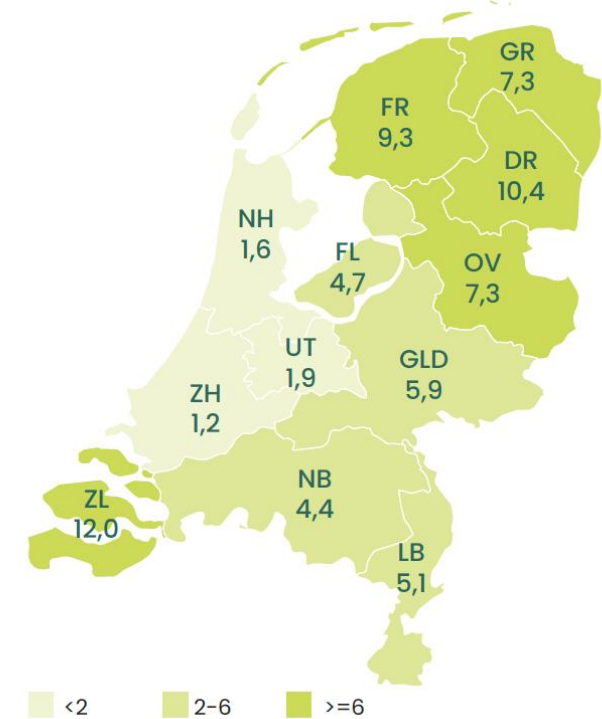
Oppervlakte landelijk gebied (km²)/1000 inwoners



Lengte (km) fietsinfra landelijk gebied/km² landelijk gebied



Lengte (km) fietsinfra landelijk gebied/1000 inwoners



Met name in Zuid-Holland, Noord-Holland en Utrecht is het aantal kilometer fietsinfrastructuur in het landelijk gebied laag ten opzichte van het aantal inwoners.

Aanbod routes

	Lengte fiets routenetwerk (km)	aandeel gemengd gebruikte weg	aandeel fietspad langs weg	aandeel vrijliggend fietspad	Aantal knooppunten	Aantal regionale fietsroutenetwerken	Lengte LF-routes (km)
Nederland	34.586	58%	21%	21%	9.427	37	3.713
Groningen	2.196	61%	17%	22%	574	1	289
Friesland	3.045	63%	17%	19%	862	1	253
Drenthe	2.432	57%	20%	23%	569	1	163
Overijssel	3.627	67%	10%	23%	824	3	432
Gelderland	5.164	60%	19%	20%	1.484	4	434
Flevoland	1.422	31%	36%	33%	405	5	101
Utrecht	1.489	59%	21%	20%	428	1	297
Noord-Holland	2.765	48%	26%	23%	683	5	457
Zuid-Holland	3.327	47%	26%	26%	1.091	12	362
Zeeland	1.914	66%	15%	17%	459	1	175
Noord-Brabant	4.913	56%	26%	16%	1.438	1	502
Limburg	2.292	66%	21%	11%	610	2	248

Landelijke fietsroutestructuur: knooppunt- en LF-routes

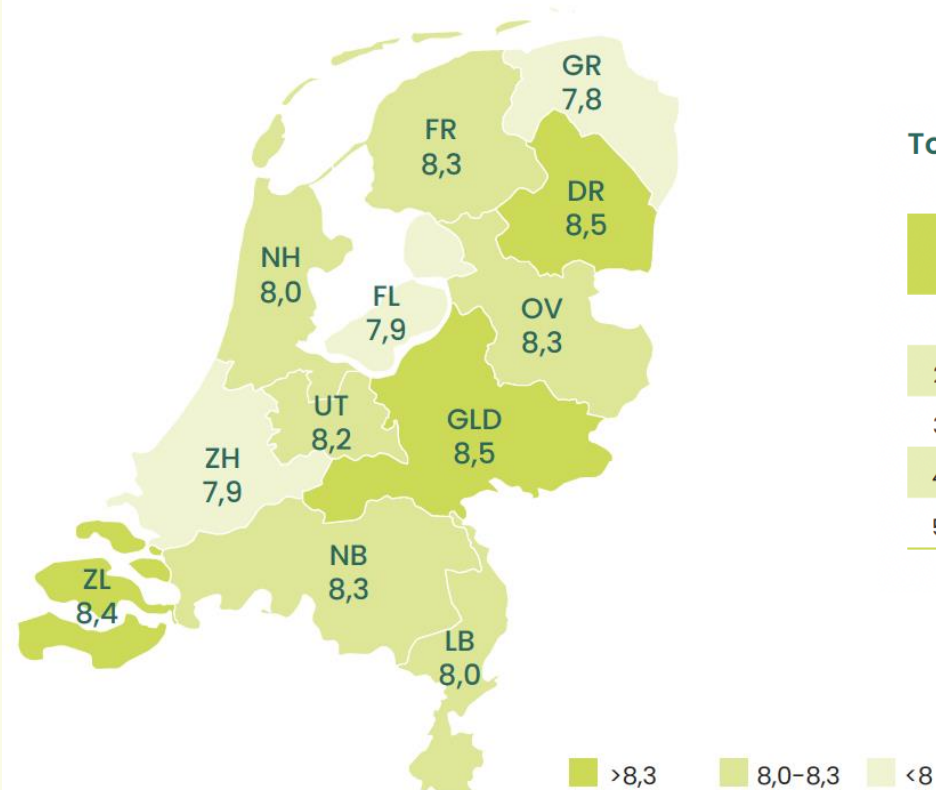


Regionale fietsroutenetwerken



Oordeel fietsen in Nederland en de provincies

Gemiddelde rapportcijfer provincies door recreatieve fietsers in 2021

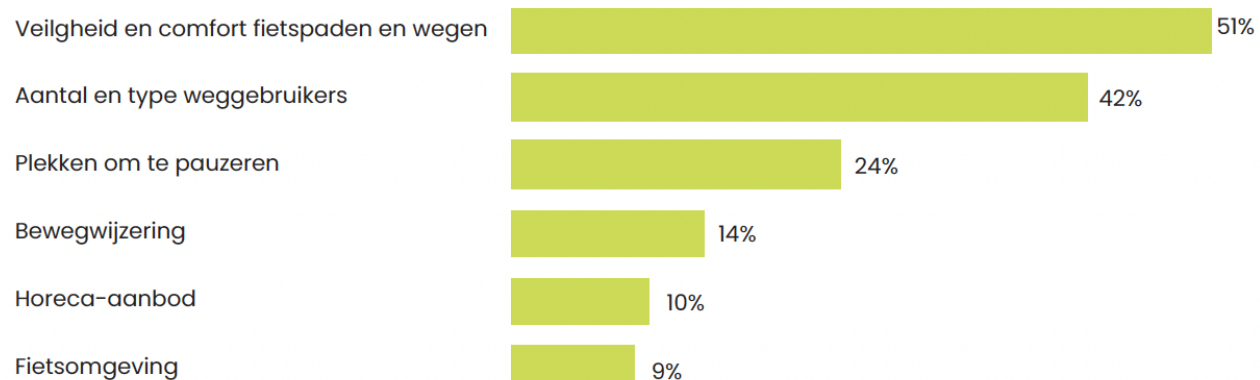


Top 5 factoren die van invloed zijn op het oordeel over een fietstocht 2021

	Sterk van invloed	Een beetje van invloed	Niet van invloed
1 De omgeving/gebied	87%	12%	1%
2 De fiets	79%	15%	6%
3 Veiligheid en comfort fietspaden en wegen	72%	26%	2%
4 Het weer	60%	37%	3%
5 De route/afgelegde parkoers	58%	36%	6%

Verbeterpunten fietsen in Nederland

Verbeterpunten voor fietsen in Nederland 2021 - algemeen



Verbeterpunten hebben vooral te maken met:

- De breedte en het onderhoud van de paden.
- De recreatiedruk: drukte, snelheidsverschillen, gedrag.



38% Te smalle paden



31% Slechte kwaliteit verharding/wegdek



28% Drukke op de fietspaden



25% Snelheidsverschillen op het fietspad



24% Asociaal gedrag medeweggebruikers

Verbeterpunten fietsen in Nederland

	Te smalle paden	Slecht kwaliteit verharding/wegdek
Groningen	38%	33%
Friesland	37%	27%
Drenthe	36%	33%
Overijssel	31%	23%
Gelderland	40%	26%
Utrecht	38%	29%
Noord-Holland	36%	32%
Zuid-Holland	32%	30%
Zeeland	30%	19%
Noord-Brabant	39%	33%
Limburg	38%	35%

Relatief vaak genoemd
 Rond gemiddelde
 Relatief weinig genoemd

	Drukke op de fietspaden	Snelheidsverschillen op fietspad	Asociaal gedrag medeweggebruikers
Friesland	16%	23%	19%
Drenthe	18%	18%	18%
Overijssel	19%	20%	20%
Gelderland	30%	26%	23%
Utrecht	34%	30%	27%
Noord-Holland	35%	32%	29%
Zuid-Holland	35%	34%	31%
Zeeland	31%	25%	26%
Noord-Brabant	25%	21%	21%
Limburg	29%	22%	28%

Relatief vaak genoemd
 Rond gemiddelde
 Relatief weinig genoemd

Er zijn ook hier duidelijke verschillen tussen de provincies.

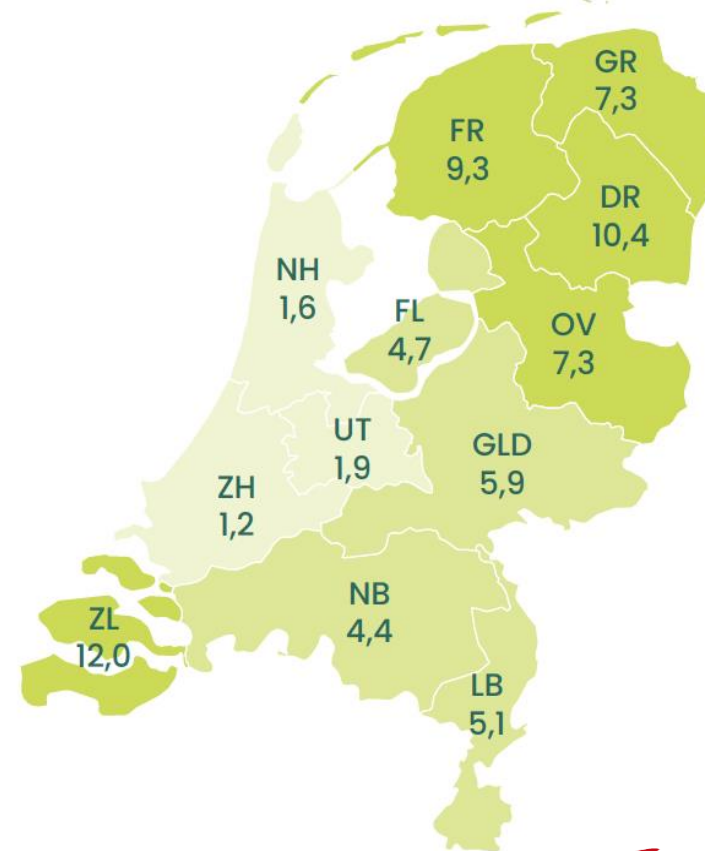
- Smalle paden: Gr, Gld, Ut, NB, Li
- Kwaliteit wegdek: Gr, Dr, NB, Li
- Drukke/snelheidsverschillen: Ut, NH, ZH
- Asociaal gedrag: NH, ZH, Li



Een samenvatting van de provinciale cijfers is te vinden in de provinciale factsheets.

Aandachtspunten

- Verschil in uitdagingen per regio
- Uitdaging landelijk: drukte, veiligheid
- Nodig: blijven investeren in
 - Beschikbaarheid voldoende groene ruimte
 - Toegankelijkheid, veilig & aantrekkelijk
 - Bereikbaarheid, m.n. stad-land
 - Bekendheid mogelijkheden
- Tool: Kwaliteitsmonitor & certificering
- Nieuwe kwaliteitscriteria routestructuur (streefbeeld)



Herijking kwaliteitscriteria

- Landsdekkend netwerk knooppunt- en LF-routes
- Keuze uit paden en wegen (niet statisch!)
- Populair onder fietsers (67% van fietstochten)
- Hulpmiddel bij geleiden en spreiden
- Nodig: topkwaliteit, uniformiteit, match met vraag
- Werk in uitvoering: actueel streefbeeld (sept. 2024)
- Geen harde eenduidige normen, wel minimum eisen



Kwaliteitsaspecten:

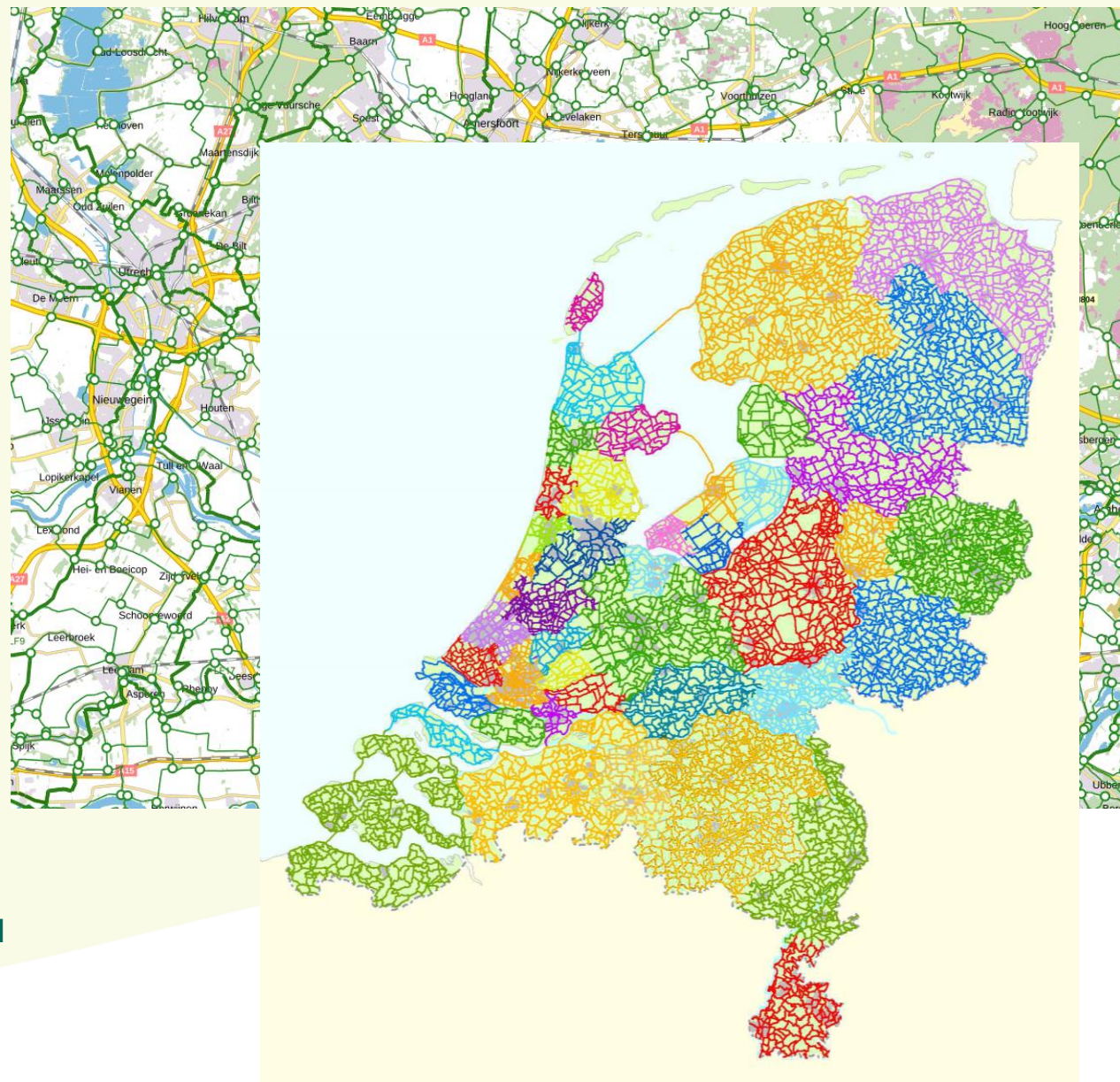
- Ontwerp
- Passende infrastructuur
- Bewegwijzering
- Aanvullende voorzieningen (bankjes etc.)
- Routedata
- Ontsluiting
- Beheer

Link met kennis: wat vindt publiek belangrijk?



Routedata

- Eén landelijk loket voor data:
www.routedatabank.nl
- Voor beleid en productontwikkeling
- Ook voor landelijk loket meldingen:
www.meldpuntroutes.nl
- Doorlopend mutaties routes & data
- Tientallen beheerders regionale data
- Verwerken mutaties: nu nog handmatig
- Automatisering > kwaliteitseisen brondata



Toekomstperspectief en actieagenda



Waarom deze actieagenda?

Goede, aantrekkelijke fietsinfrastructuur draagt bij aan de grote opgaven waar ons land voor staat op het gebied van gezondheid, klimaat en kwaliteit van de leefomgeving. Het kost relatief weinig maar levert maatschappelijk een veelvoud van de investeringen op. Het is daarbij ook van grote waarde voor de vrijetijdseconomie, een stimulator van bewegingsarmoede te voorkomen en goed voor natuur en milieu. Win-win-win dus.

Aan de slag

Dit is het moment om er werk van te maken, van de tekentafel tot de fietser zelf, voordat de keerzijde van het succes zich aandient. Zo helpen we elkaar om het leuk en veilig te houden! Want wij geloven dat recreatief fietsen in Nederland een waardevolle ervaring is voor jong en oud. Een gezonde, actieve en duurzame vorm van vrijetijdsbesteding die gefaciliteerd, gedeeld en gekoesterd moet worden. Dat is niet alleen nuttig, het is vooral ook nodig!

De actieagenda

In het perspectief 'Het recreatieve fietslandschap in 2030' geven we een inzicht in hoe het beste recreatieve fietsland van de wereld er volgens ons uitziet, en wat daar voor nodig is. In deze actieagenda vind je concrete handvatten. Medio 2025 zullen we terugblikken waar we staan, om vervolgens in 2027 met een evaluatie te komen.

Voor wie?

Deze actieagenda is bedoeld voor ministeries, beleidsmakers, routebureaus, terreinbeheerder, natuurorganisaties, waterschappen, wegbeheerders, strategische adviseurs en belangenorganisaties voor het fietsen.

Laten we samen aan de slag gaan!

Lutz Jacobi

Voorzitter Fietsplatform



www.fietsplatform.nl/actieagenda

Fietsveiligheid dijkwegen

- Soorten gebruikers
- Aantrekkelijkheid
- Hoe wordt fietsen ervaren?
- Onderdeel bredere inventarisatie

www.fietsplatform.nl/dijkwegen

Initiatief van Fietsplatform, ANWB, Fietsersbond, NTFU, VVN en VeiligheidNL



Vragen

- Welke informatie is voor jou relevant?
- Welke informatie ontbreekt nog?



Bedankt!

Monica Wagenaar, De Afdeling Onderzoek
mwagenaar@fietsplatform.nl

Eric Nijland, directeur
enijland@fietsplatform.nl

Marina van Dijk, belangen en beleidsbeïnvloeding
mvandijk@fietsplatform.nl

