



Handleiding PDOK wandel- en fietsroutes

Versie 1.1 (4 december 2012)

Algemene informatie

Stichting Landelijk Fietsplatform en Stichting Wandelnet beheren de landelijke (recreatieve) routedatabank. Vanaf eind november 2012 staat een deel van deze recreatieve routedata ook op de PDOK, de Publieke Dienstverlening Op de Kaart. PDOK Kaart is een samenwerking tussen de ministeries van Infrastructuur en Milieu en Economische Zaken, Landbouw en Innovatie, Rijkswaterstaat en het Kadaster en heeft tot doel om geografische informatie van de rijksoverheid centraal te ontsluiten.

Met publicatie van de data op de PDOK heeft iedereen toegang tot een weergave van de routedata. De originele brondata blijven alleen op aanvraag beschikbaar. De routedata zijn binnen de PDOK te combineren met andere kaartlagen, zoals wegen, spoorwegen en natuurthema's.

Via de PDOK zijn beschikbaar:

- Landelijk Fietsroutes (LF-routes)
- Regionale fietsnetwerken met knooppunten
- Lange-Afstand-Wandelpaden (LAW's)
- Nationale Streekpaden

De data kunnen in het algemeen gebruikt worden voor beleidsdoeleinden, waaronder planvorming. Zie ook de volgende webpagina:

<http://www.geonovum.nl/nieuws/pdok/fiets-en-wandelroutedata-nu-vrij-beschikbaar-pdok>

Instructie openen en weergeven van routedata in de PDOK

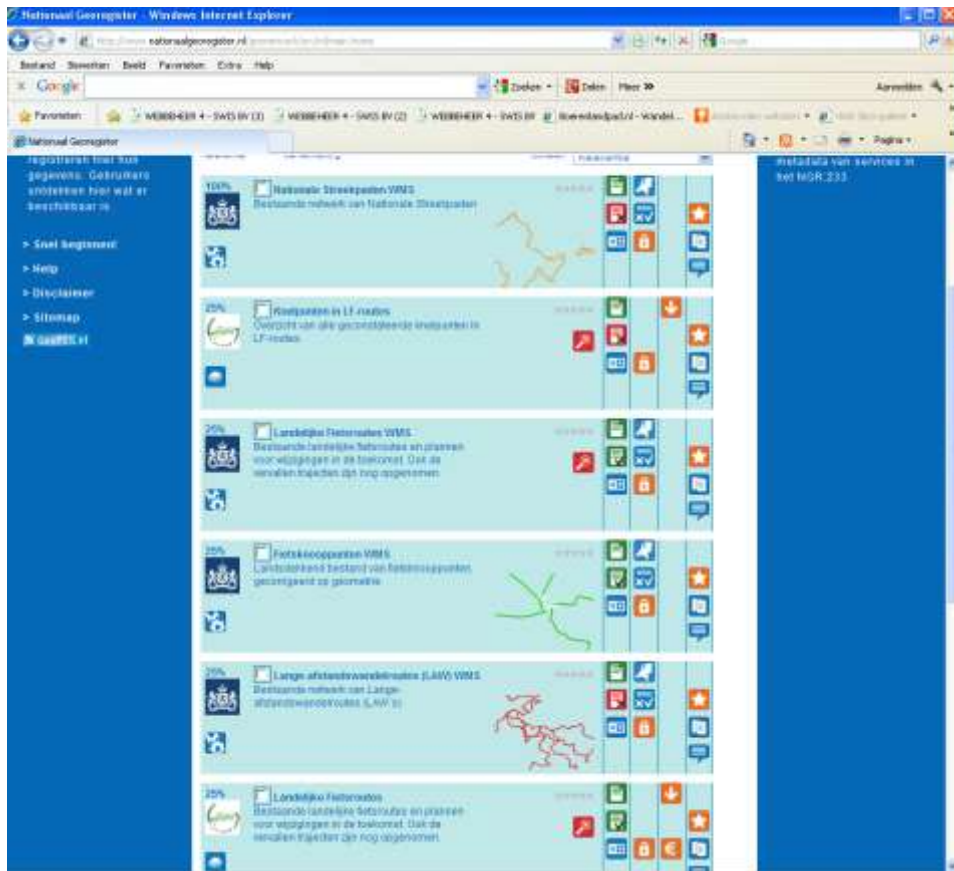
De routedata zijn via de PDOK beschikbaar als Web Map Service (WMS). Dat wil zeggen, dat de routedata wel te zien zijn, maar niet te downloaden.

Om de WMS-en in een kaart te openen, gaat u naar het Nationaal Georegister:

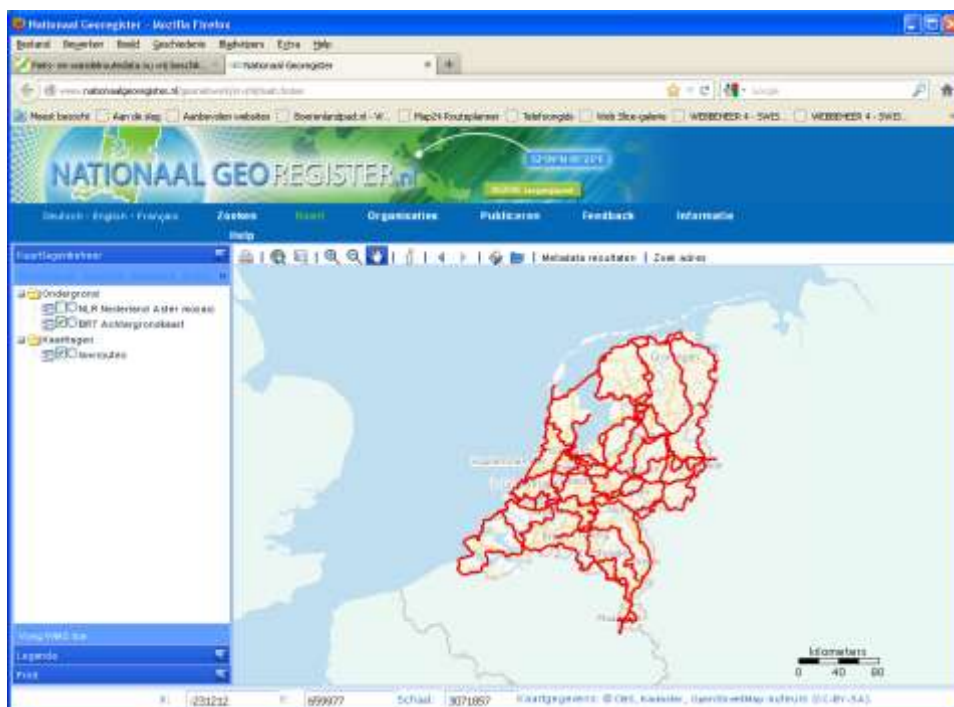
<http://www.nationaalgeoregister.nl/geonetwork/srv/nl/main.home>

- Klik eventueel in de bovenbalk op Zoeken
- Er verschijnt dan: **Wat?** en een invulveld
- Typ het trefwoord **fietsroutes of wandelroutes** in
- Geef <return> of klik op de Zoek-knop
- U ziet dan gegevens (metadata) van relevante bestanden: LF-routes, Fietsknooppunten (inclusief de netwerken), LAW-routes en Streekpaden
- Alleen de kaartlagen waar WMS bij staat (web map service) kunt u als kaartlaag inlezen. Er staat een logo van de rijksoverheid bij. De WMS zelf is namelijk extern ontwikkeld).
- Bij de kaartlagen die als WMS worden aangeboden, staat een kaartlaag-button: de blauwe knop met Nederland hierin afgebeeld.
- Als u hierop klikt, verschijnt er een overzichtskaart met de gekozen routelijnen
- In de bovenbalk ziet u tabblad Kaart groen geworden: u zit nu in de kaartmodule
- U ziet de aangeklikte WMS ook in de linkerkolom verschijnen als kaartlaag

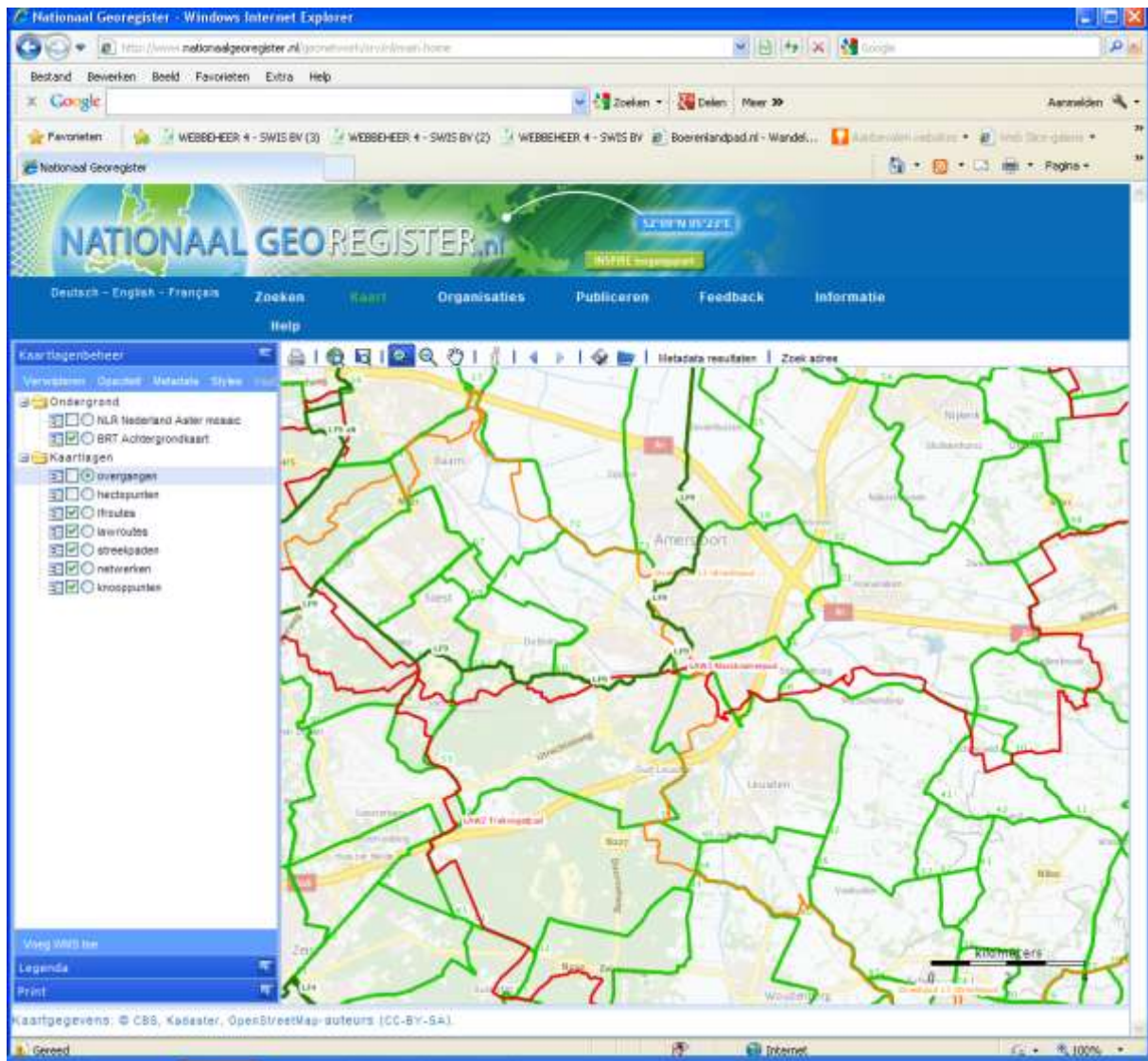
- In deze zogenaamde kaartviewer kunt u nu verder in- en uitzoomen, de kaart verschuiven, uitprinten, opslaan (als plaatje), meten, etc.
- Klik weer op Zoeken in de bovenbalk, herhaal bovenstaande stappen en voeg hiermee andere kaartlagen toe
- U kunt uiteraard ook andere data toevoegen dan recreatieve routedata. Bijvoorbeeld spoorwegen of wegen uit het Nationaal Wegenbestand (NWB) van Rijkswaterstaat.



Gevonden bestanden met trefwoord wandelroutes



Kaartviewer van de PDOK met één kaartlaag



LAW's, Streekpaden, LF-routes en Fietsrouten netwerk gecombineerd weergegeven



Handleiding PDOK wandel- en fietsroutes – voor ArcGis

Versie 1.1 (4 december 2012)

Algemene informatie

Stichting Landelijk Fietsplatform en Stichting Wandelnet beheren de landelijke (recreatieve) routedatabank. Vanaf eind november 2012 staat een deel van deze recreatieve routedata ook op de PDOK, de Publieke Dienstverlening Op de Kaart. PDOK Kaart is een samenwerking tussen de ministeries van Infrastructuur en Milieu en Economische Zaken, Landbouw en Innovatie, Rijkswaterstaat en het Kadaster en heeft tot doel om geografische informatie van de rijksoverheid centraal te ontsluiten.

Met publicatie van onze data op de PDOK heeft iedereen toegang tot een weergave van de routedata. De originele brondata blijven alleen op aanvraag beschikbaar. De routedata zijn binnen de PDOK te combineren met andere kaartlagen, zoals wegen, spoorwegen en natuurthema's.

Via de PDOK zijn beschikbaar:

- Landelijk Fietsroutes (LF-routes)
- Regionale fietsnetwerken met knooppunten
- Lange Afstandswandelroutes (LAW's)
- Nationale Streekpaden

De data kunnen in het algemeen gebruikt worden voor beleidsdoeleinden, waaronder planvorming. Verdere algemene informatie kunt u vinden op de webpagina

<http://www.geonovum.nl/nieuws/pdok/fiets-en-wandelroutedata-nu-vrij-beschikbaar-pdok>

Weergeven van recreatieve routedata uit de PDOK in ArcGIS

De routedata zijn via de PDOK beschikbaar als Web Map Service (WMS). Dat wil zeggen, dat de routedata wel te zien zijn, maar niet te downloaden.

U kunt de routedata in WMS-vorm in een mxd binnen ArcGIS inlezen. Er zijn drie mogelijkheden:

- 1. Via een extensie**
- 2. Via ArcCatalog, add WMS Server**
- 3. Via Add Data from ArcGIS Online**

ad 1) Data inlezen via een extensie

ArcGIS 9.3.1

Voor de ArcGIS versie 9.3.1 heeft Rijkswaterstaat een extensie laten ontwikkelen, om eenvoudig binnen GIS de kaartlagen vanuit de PDOK in te lezen.

Tevens komt medio december 2012 een PDOK extensie voor ArcGIS 10.1 Service Pack 1 ter beschikking. Voor 10.1 SP1 kunt u informatie op de Esri website vinden.

Zie voor de extensie ArcGIS 9.3.1 de handleidingen op de Esri site:

<http://www.esri.nl/pdok-extensie>

<http://www.esri.nl/sites/default/files/PDOK-extensie.pdf>

Overige versies van ArcGIS

Voor overige versies van ArcGIS is en komt geen extensie beschikbaar. Voor ArcGIS 10.0 Service Pack 5 en ArcGIS 10.1 werkt de optie ook om via ArcGIS Online PDOK kaartlagen in te lezen. Zie verder onder de rubriek ArcGIS Online, verderop in dit document.

ad 2) Data inlezen via ArcCatalog, add WMS Server

Voor de versies ArcGIS 10.0 tot en met Service Pack 4 kunt u de kaartlagen ook inlezen door gebruik te maken van ArcCatalog en de verbindingen met de PDOK kaartlagen aan te maken.

Verbinding aanmaken per PDOK kaartlaag

- Zoek in het Nationaal Georegister (<http://www.nationaalgeoregister.nl/geonetwork/srv/nl/main.home>) naar fietsroutes of wandelroutes
- Open het gewenste bestand
- Klik op de eerste en bovenste groene button (Toon metadata)
- Klik op tabblad Service (dus NIET de URL onder tabblad Inhoud!)
- Selecteer de tekst in Online Resource (alleen de tekst in het veld zelf, niet de tekst URL meenemen)
- Kopieer de tekst (ctrl-c)
- Open ArcCatalog
- Dubbelklik op GIS Servers
- Dubbelklik op Add WMS Server
- Plak in het veld URL met Ctrl-V de zojuist gekopieerde URL
- Klik op Get Layers
- U ziet de WMS informatie verschijnen
- Account kunt u leeg laten, het is een open service zonder wachtwoord
- Klik op OK

Bekijken en bewerken in ArcCatalog

- U ziet de gekozen WMS in de ArcCatalog staan onder GIS Servers
- Klik op tabblad Preview om het bestand te bekijken
- U kunt alleen de Geography bekijken (de routelijnen dus). Een WMS geeft geen extra tabelinformatie, deze staan in de brondata.
- Wijzig eventueel de service naam (INSPIRE View Service PDOK ...) in een begrijpelijk naam, zodat u straks weet welke kaartlagen u wilt inlezen.
- U ziet ook een vertekende kaart verschijnen (de wms wordt in WGS84 afgebeeld, niet in het RD-stelsel)

Importeren in een mxd

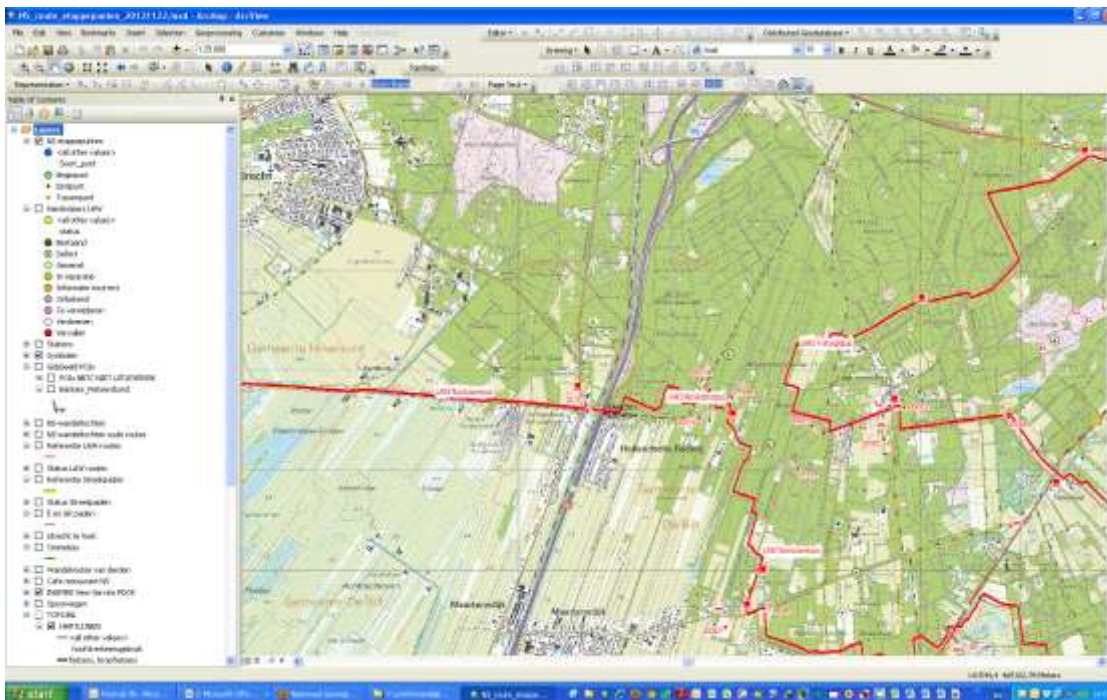
Vervolgens kunt u de WMS als kaartlaag importeren in een mxd binnen ArcGIS:

- Open een mxd
- Kies Add data
- Navigeer naar de juist aangemaakt Service onder GIS Servers
- Zet de ingelezen laag op de juiste plek in uw Table of Contents

Houd er rekening mee, dat de ingelezen WMS-laag minder scherp oogt, dan een laag van de geodatabase of van een shape. De reden is, dat u in feite naar een plaatje zit te kijken en niet naar de brondata zelf.

Voordeel van werken met een WMS-laag is, dat u altijd de meest actuele data van de WMS-server haalt. U hebt geen omzien meer naar updates.

Nadeel van een wms is, dat u niet beschikt over de lijnbestanden zelf: u kunt de kleur en dikte niet veranderen, u kunt geen queries of selecties toepassen, u kunt de labeling (tekstplaatsing) niet aanpassen, u kunt geen tabelinformatie opvragen, u kunt geen (nabijheids)analyses doen en u kunt geen routelijnen exporteren. Wel kunt u de recreatieve routedata combineren met andere (eigen) beleidsdata en topografische ondergronden. Deze kunt u bijv. als jpg of pdf wegschrijven.



ad 3) Data inlezen via Add Data from ArcGIS Online

Vanaf ArcGIS 10.0 Service Pack 5 kunt u via ArcGIS Online ook PDOK kaartlagen inlezen. Esri adviseert om de nieuwste versie ArcGIS 10.1 Service Pack 1 te installeren, om optimaal van ArcGIS Online gebruik te maken.

Om PDOK kaartlagen in te lezen moet u het volgende doen:

- Add Data...
- Add Data from ArcGIS Online
- Type in het veld Search ArcGIS Online: PDOK of pdok
- U ziet alle beschikbare services (kaartlagen)
- U kunt nu één van de vier kaartlagen aanklikken die we aanbieden: Fietsknooppunten (fietsnetwerken), LF-routes, LAW's en Streekpaden
- Klik op Add

De kaartlaag wordt in uw mxd gezet. U kunt hier verder geen wijzigingen in aanbrengen (lijndikte of -kleur aanpassen, labeling aanpassen, queries en selecties, exporteren). U krijgt wel automatisch de laatste update te zien in deze laag. En de laag kunt u wel verschuiven in uw Table of Contents, zodat deze naar boven of beneden in het kaartbeeld wordt gezet.

